

Changer la page d'accueil de son navigateur Internet

Principaux navigateurs Internet :



Quelle est la différence entre un navigateur Internet et un moteur de recherche ?

Un **navigateur Internet** est un logiciel informatique qui permet à un utilisateur d'accéder à l'**Internet**.

Un **moteur de recherche** est un outil de **recherche** qui référence les pages web se trouvant sur Internet.

Exemples de moteurs de recherche :



Le moteur de recherche recommandé pour l'école est

[Qwant Junior](https://edu.qwantjunior.com)

<https://edu.qwantjunior.com>

(voir le document "Quel moteur de recherche pour l'école ?").

Vous trouverez ci-dessous les procédures et liens pour modifier les pages d'accueil des principaux navigateurs, sur ordinateur et sur tablette.

Le risque zéro n'existe pas sur le Web. Les moteurs de recherche présentés ci-dessous ont été testés avec le proxy de l'académie d'Amiens et sont présentés à titre informatif. L'auteur de cet article ne saurait être tenu pour responsable du contenu des sites auxquels l'internaute aurait ainsi accès. L'utilisation d'Internet par les élèves reste sous la responsabilité de chaque enseignant.

Ordinateur

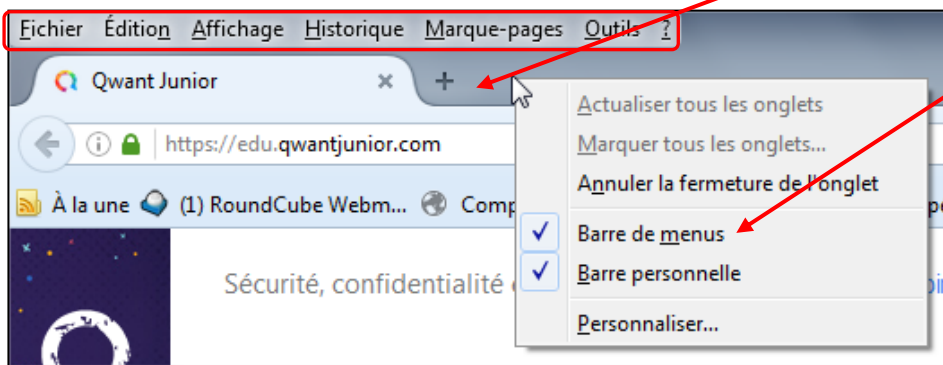


Mozilla Firefox

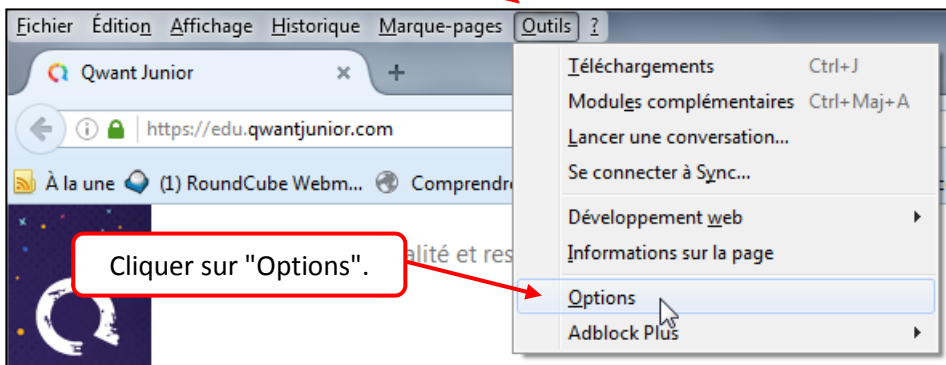


Il faut tout d'abord afficher la barre de menus.

Faire un clic droit à côté du + et sélectionner "Barre de menus".

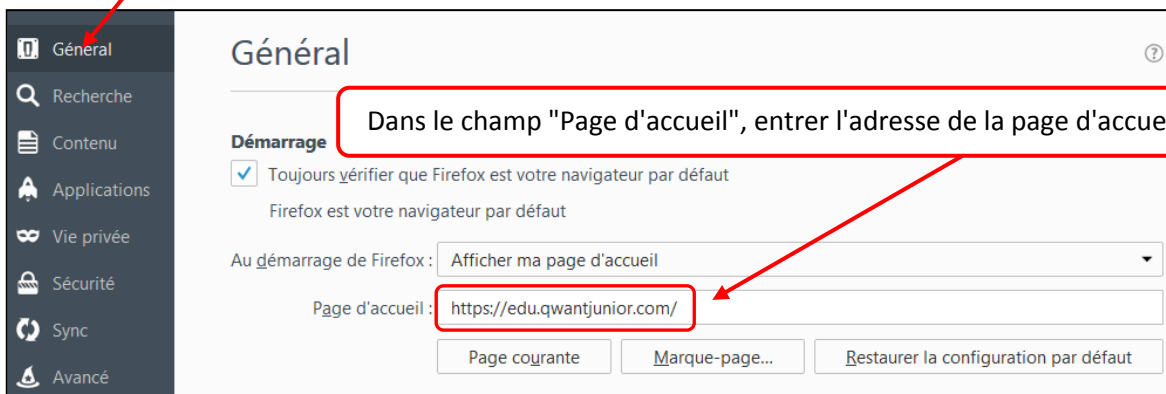


Cliquer sur "Outils".



Cliquer sur "Options".

Sélectionner la rubrique "Général".



Dans le champ "Page d'accueil", entrer l'adresse de la page d'accueil souhaitée.

Il faut tout d'abord afficher la barre de menus.

Faire un clic droit à côté du X et sélectionner "Barre de menus".

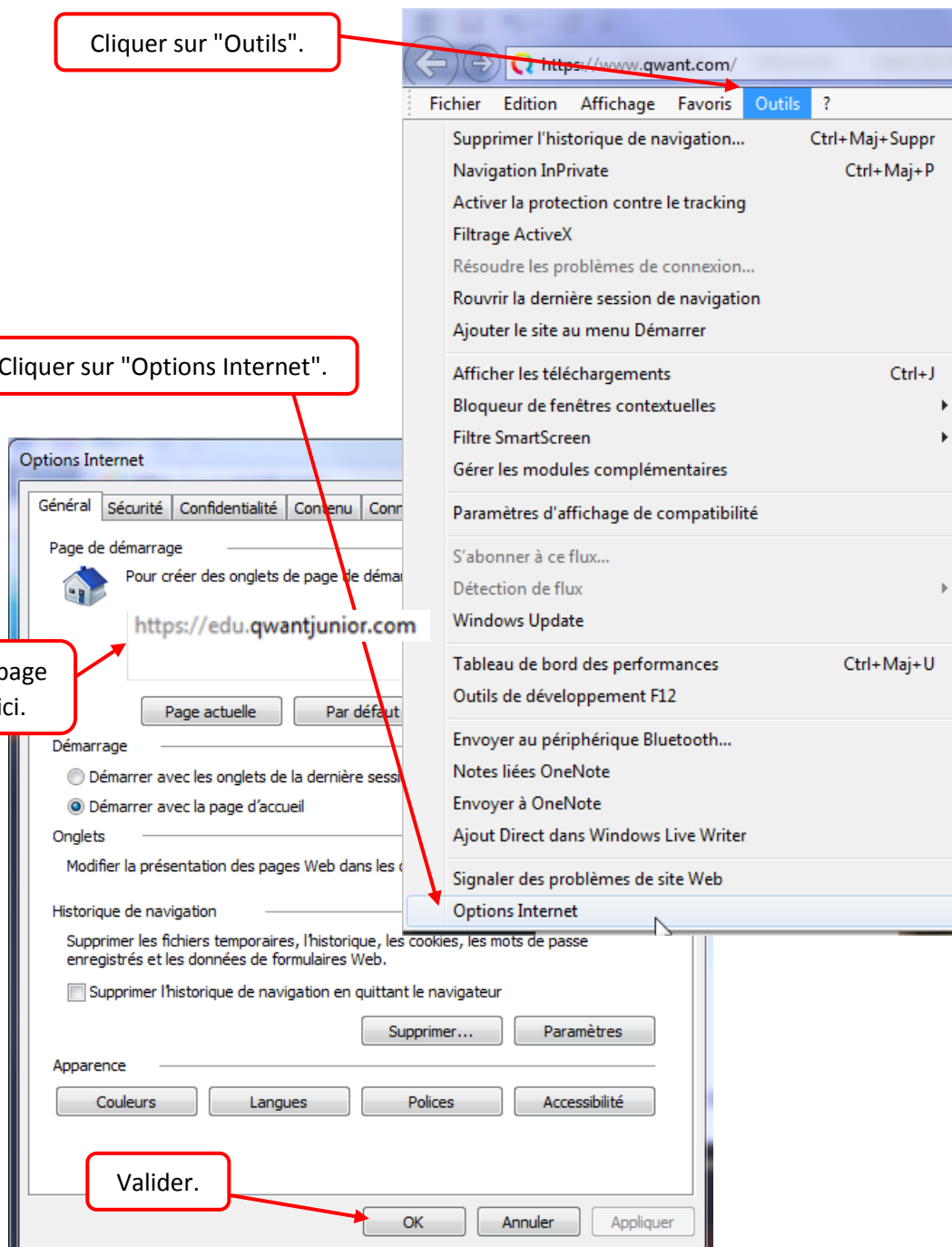


Cliquer sur "Outils".

Cliquer sur "Options Internet".

Entrer l'adresse de la page d'accueil souhaitée ici.

Valider.



Safari



[Safari 8 : Configurer votre page d'accueil](#) (lien vers la page de support Apple).

Opéra



[Modifier la page d'accueil d'Opéra](#) (lien vers la page d'aide d'Opéra).

Google Chrome



[Modifier la page d'accueil de Google Chrome](#) (lien vers le page d'aide de Google Chrome).

*Attention, ne pas confondre "Google" le moteur de recherche
et "Google Chrome", le navigateur Internet de Google.*

Tablettes



Windows :

Pour les tablettes Windows, se référer aux procédures indiquées ci-dessus.

iPad :

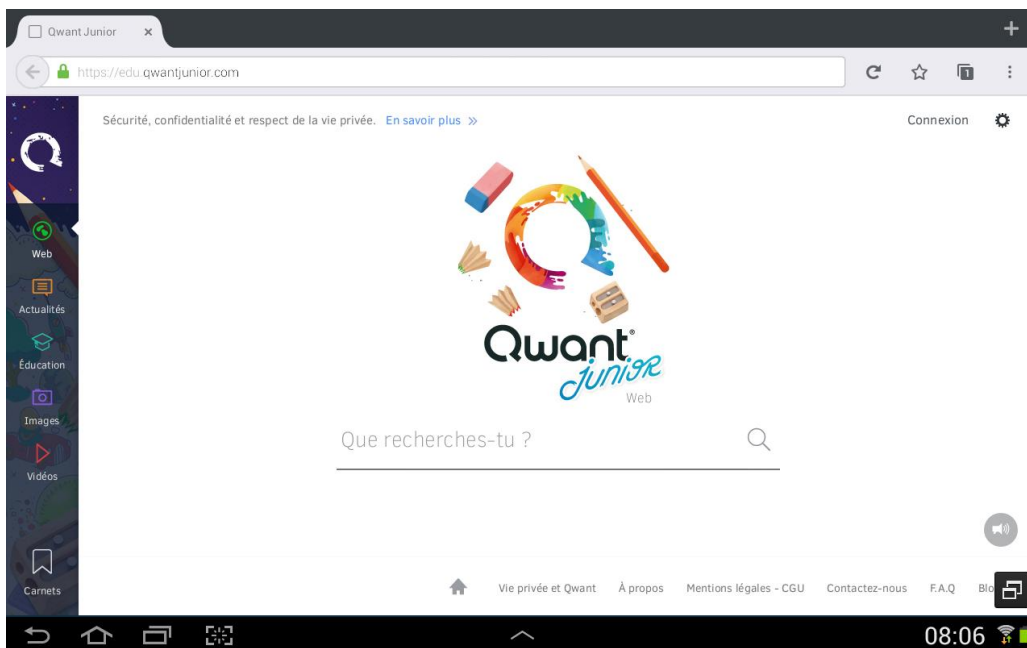
[Changer le moteur de recherche de Safari](#)

[Utiliser Qwant Junior sur iPad](#)

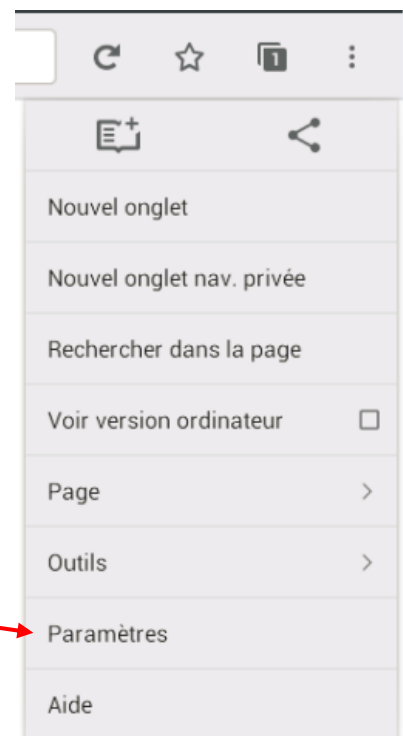
Tablettes Android :

Voici un exemple avec le navigateur Mozilla Firefox.

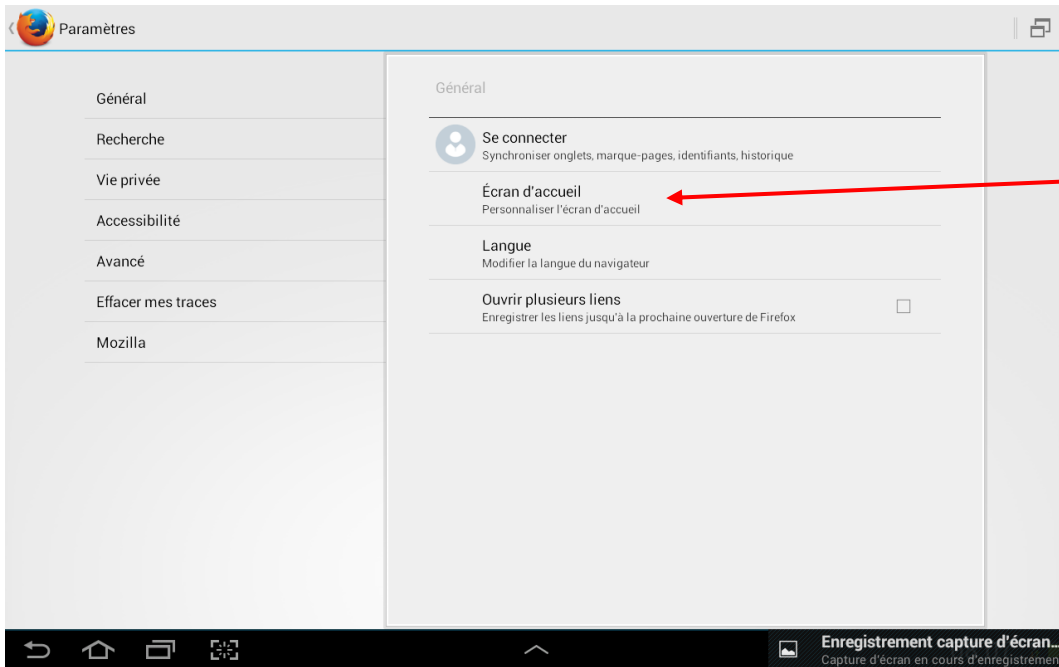
Pour les autres navigateurs, se référer aux indications ci-dessus.



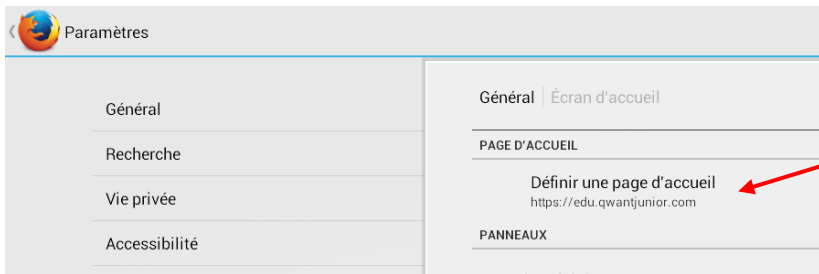
Ouvrir l'onglet "Menu".



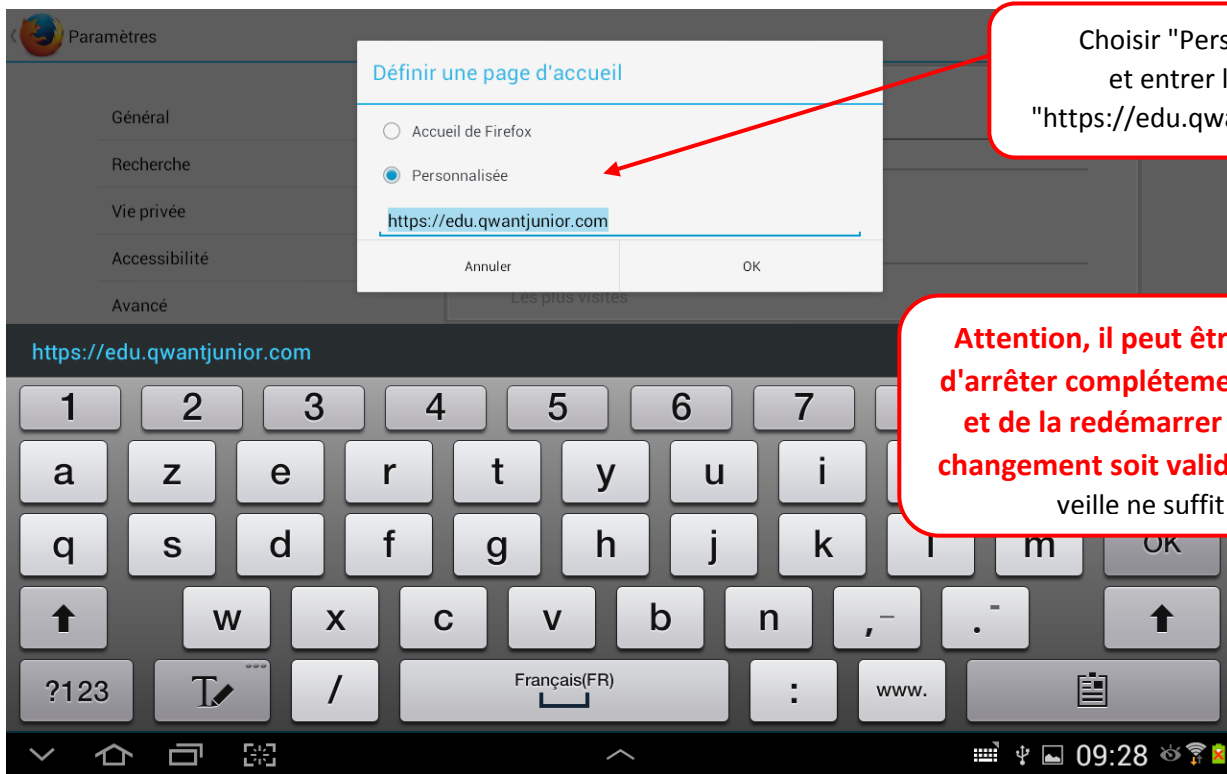
Cliquer sur "Paramètres".



Cliquer sur "Écran d'accueil".



Cliquer sur "Définir une page d'accueil".



Choisir "Personnalisée" et entrer l'adresse "https://edu.qwantjunior.com"

Attention, il peut être nécessaire d'arrêter complètement la tablette et de la redémarrer pour que le changement soit validé (une mise en veille ne suffit pas).