

Utilisation du Cloud académique

Qu'est-ce qu'un Cloud ?

Le Cloud computing, plus couramment appelé Cloud (ou iCloud) donne l'accès à un espace personnel en ligne de stockage, de sauvegarde, de partage et de services divers (variant en fonction des fournisseurs).

Les principaux Clouds connus sont iCloud d'Apple, One Drive de Microsoft, Dropbox, Google Drive.

Ce service permet à chaque utilisateur de déposer des fichiers (texte, pdf, photo, audio, vidéo, ...) sur son espace personnel, afin de pouvoir les lire depuis n'importe quel appareil connecté à Internet. Il peut également choisir de les partager avec les personnes de son choix ou de les diffuser via un blog, un site, un réseau social, la messagerie.



Le Cloud académique

La direction académique propose à chaque enseignant d'accéder à un cloud professionnel avec la solution ownCloud hébergée sur le serveur académique.

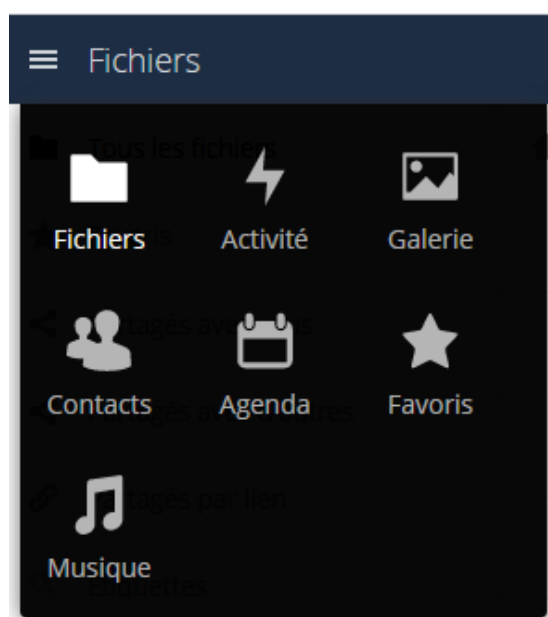
<https://icloud.ac-amiens.fr/>



L'accès se fait avec l'identifiant et le mot de passe académique.

Services proposés par le Cloud académique :

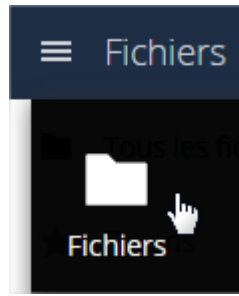
Un clic sur "Fichiers" permet de découvrir les différents outils.



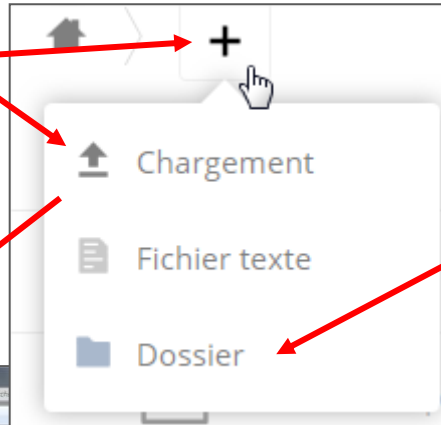
L'espace disponible est de 5 Go.

Déposer un fichier :

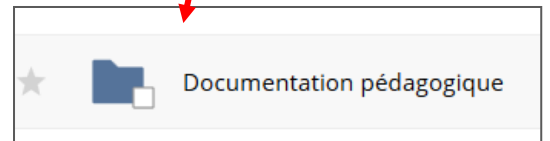
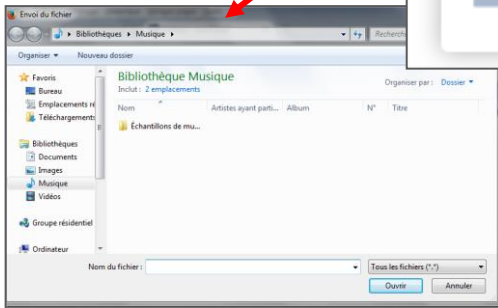
Cliquer sur "Fichiers".



Cliquer sur "+", puis sur "Chargement" pour sélectionner sur son appareil le fichier à déposer.

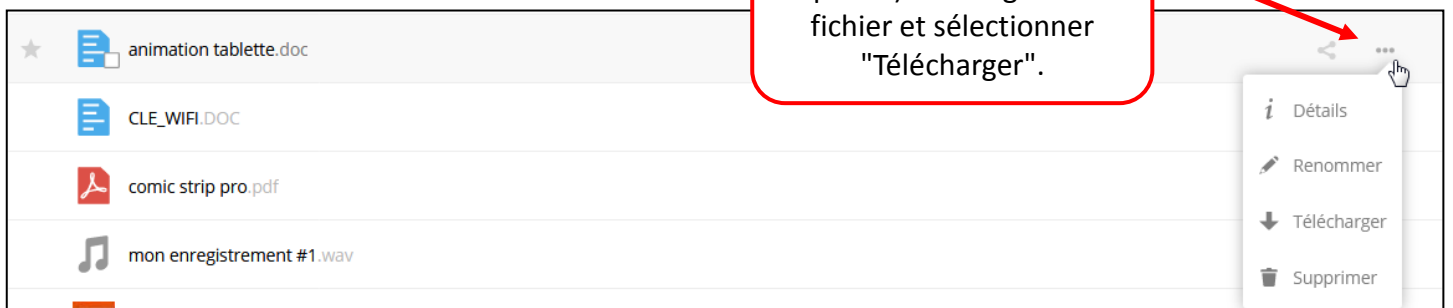


Il peut être utile d'organiser le stockage des fichiers en les organisant par dossiers.



Télécharger un fichier :

Cliquer sur le menu (3 points) sur la ligne du fichier et sélectionner "Télécharger".

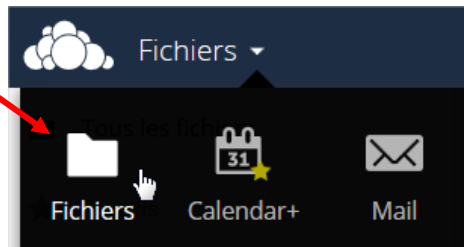


Partager un fichier :

Un fichier peut être partagé de différentes façons :

- Par courriel,
- En insérant l'adresse du fichier dans un blog ou un ENT,
- En ajoutant des adresses mails dans "Contacts",

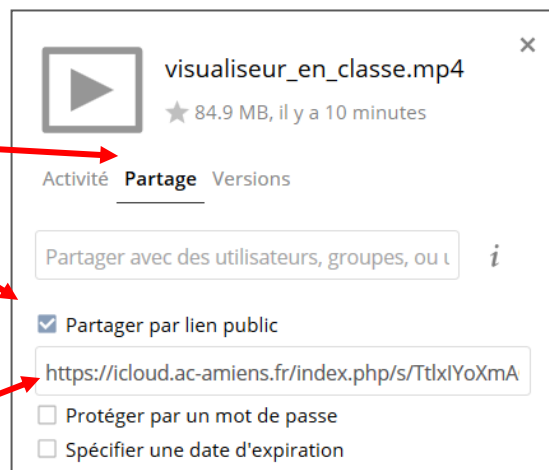
Cliquer sur "Fichiers".



Sélectionner le fichier.



Cliquer sur "Partage", puis sélectionner "Partager avec le public".

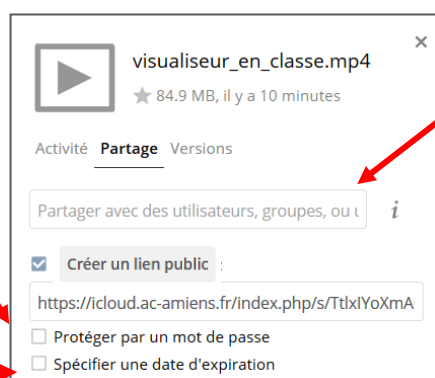


Copier l'adresse de partage et l'insérer dans son blog, son ENT, son message.

Options de partage :

Il est possible de protéger la lecture du fichier par un mot de passe.

Le fichier peut être disponible jusqu'à une date précise.



Si l'on veut partager le fichier avec d'autres utilisateurs du Cloud académique, ils doivent avoir configuré leur adresse Mail dans ownCloud.