

Groupe composé de

et accompagné par

Rallye pédestre de découverte d'Epagny

Départ de l'école et retour à l'école

Introduction :

Merci de respecter tout au long du parcours les règles de sécurité :

- Marcher sur le trottoir, ne pas courir ni se bousculer,
- Traverser sur les passages-piétons,
- Faire attention aux véhicules,
- Respecter les monuments, les parterres de fleurs et les habitations

Donc se comporter en citoyens responsables.

Ce petit questionnaire va vous permettre de découvrir ou redécouvrir le village d'Epagny. Inutile d'habiter ici pour répondre aux différentes questions, un peu de « jugeote » et de convivialité avec les habitants et vous aurez rapidement les réponses.

Attention aux quelques pièges ici ou là.

Bonne chance à tous et bonne promenade.

Voici la première question :

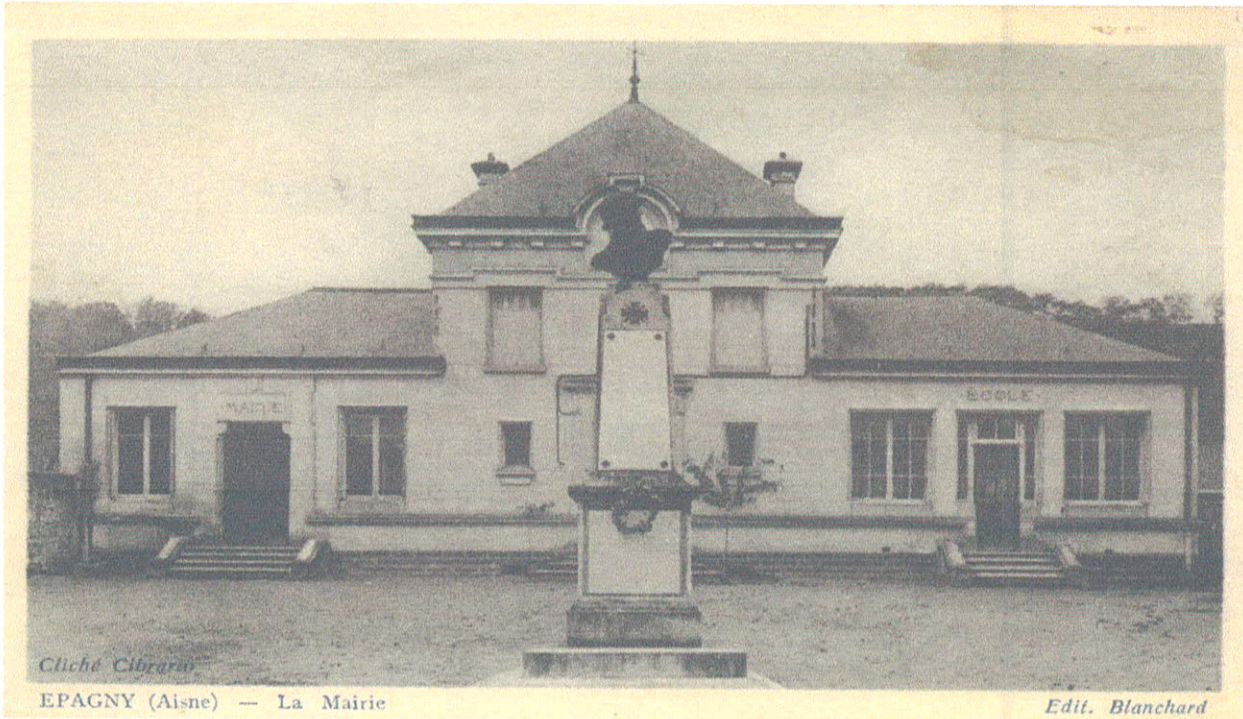
- Nom de l'équipe :

Vous voyez c'est peut-être la question la plus difficile !

Suite du questionnaire

Vous êtes dans la cour de l'école d'Epagny, vous la connaissez bien pour y jouer tous les jours à la récréation. Mais connaissez-vous vraiment tout ? Voici quelques questions qui vont peut-être vous obliger « à vous creuser les méninges » :

Observez cette photo pour répondre aux questions 2 et 3.



Deuxième question :

Au centre de la cours de récréation, était érigé un monument depuis déplacé.

- Quel était ce monument ?.....
- Où est-il à présent ?.....

Troisième question :

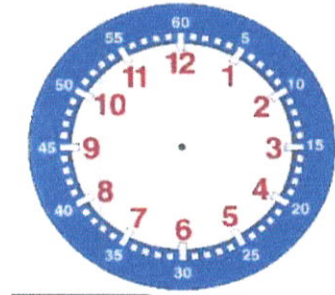
Pouvez-vous me dire ce qu'il y a écrit derrière le panneau « ECOLE » placé au dessus de la porte de la classe des CM1/CM2?.....

Quatrième question :

Regardez bien la façade de l'école et répondez :

- Quelle heure est-il ?.....

Aide -toi de cette horloge



Vous allez vous diriger à présent toujours en respectant les règles de sécurité vers la mairie pour la suite du questionnaire.

NE COURREZ PAS et SOYEZ ATTENTIFS, Ce n'est pas une course de vitesse mais de réflexion.

Cinquième question



Cette maison mitoyenne à l'école était un double commerce mais lesquels ?

Regardez bien la façade, cela peut vous aider.

Commerce 1 :

Commerce 2 :

Sixième question

Maintenant allez devant la mairie.



Combien a-t-elle de cheminées ?.....

Retournez-vous et observez l'église.