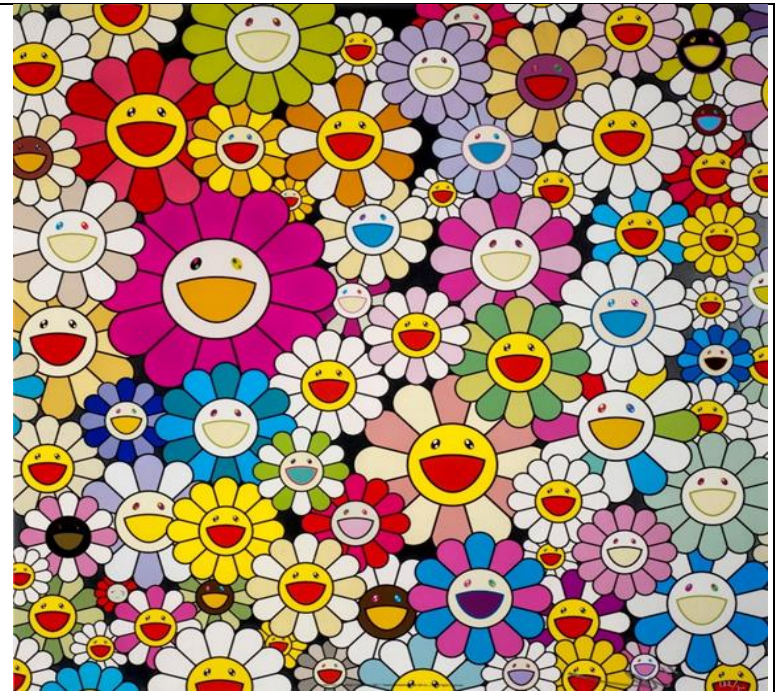


## Dessine des fleurs avec Murakami pour décorer ta fenêtre et ta rue

### Matériel:

une feuille, des  
feutres de couleurs, si possible des gros pour les  
plus grosses fleurs et les moyennes, des fins  
pour les petites.

Beaucoup de couleurs au choix



### Etape1-

Dessine un rond en partant du haut à droite et en tournant vers la gauche comme indiqué par la flèche. Tu as fait le cœur de la fleur.

### Etape 2 -

Dessine les pétales en suivant le sens des flèches indiquées. Tu peux lâcher ton crayon entre chaque pétale ou dessiner sans lâcher ton crayon. Si tu as des difficultés, tu peux tourner ta feuille de temps en temps.

### Etape 3 -

Dessine quelques grosses fleurs sur ta feuille. (2 ou 3 sur une feuille A4).

### Etape 4 -

Attention, les fleurs ne doivent pas se toucher!

Dessine des fleurs de moyenne taille entre les grandes fleurs, où il reste de la place.

### Etape 5 -

Dessine des petites fleurs entre les grandes et petites fleurs. Fais-en le plus possible pour remplir l'espace.

### Etape 6 -

Dessine des yeux et des bouches à tes fleurs. Pour la bouche faire un trait orienté dans un sens ou dans l'autre selon l'expression de ton visage ou si tu veux faire les grandes bouches ouvertes et souriantes