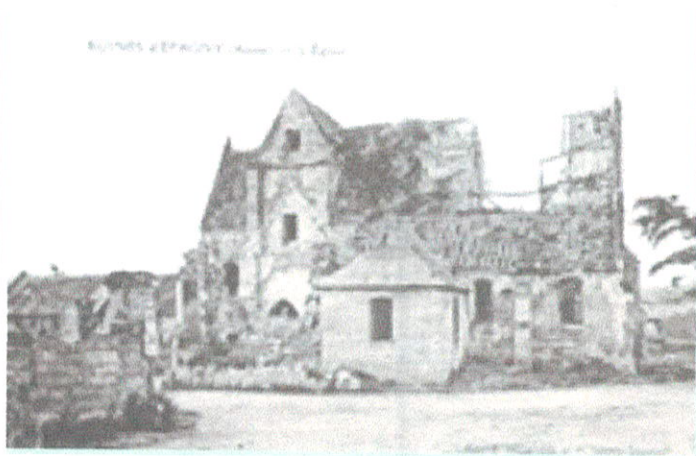
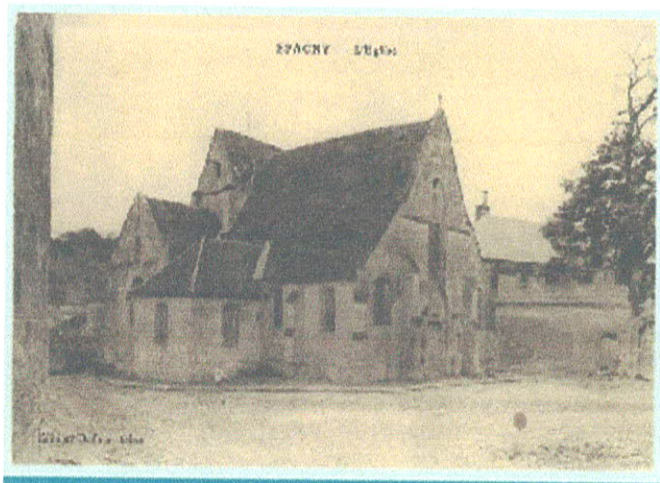


La construction de l'église remonte aux 15ième et 16ième siècle. Il y a plus de 500 ans.



L'église que vous voyez aujourd'hui a été reconstruite en 1925.

Septième question

A quelle guerre mondiale l'église a-t-elle été détruite ?

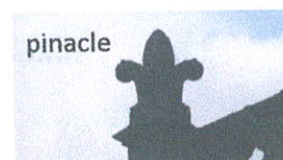
à la première guerre mondiale (1914-1918)

à la seconde guerre mondiale (1939–1945)

Vous êtes bien placés pour commencer à répondre à la question suivante. Puis traversez pour aller jusqu'à l'église. Faites-en le tour afin de continuer à répondre.

Huitième question

Combien de pinacles a l'église ?



1)

Observez, sur cette vieille photo, le mur de la ferme derrière l'église.



- D'après vous, pourquoi parlait-on de château du Moyen-âge ou de ferme fortifiée ?

.....

2)

Sur le côté de l'église, une boîte aux lettres jaune, à quelle heure la prochaine levée du courrier ?.....

3)

A quelle altitude est l'église par rapport au niveau de la mer ?.....mètres



Cherchez ce repère il vous aidera

Neuvième question

Le monument aux morts comporte une liste de noms.

- Combien y en a-t-il ?.....

Dirigez-vous sur le terrain de sport.