

Sécurisation des accès Internet des écoles de la circonscription du Soissonnais

INSTALLATION DU PROXY pour Internet Explorer

L'installation du Proxy de l'Académie est une obligation institutionnelle dès l'instant que l'ordinateur (ou la tablette) utilisé ou pouvant être utilisé par des élèves est connecté à Internet.

Un certain nombre de sites peuvent présenter un contenu préjudiciable voire illégal, pour les élèves mineurs ou l'ensemble de la communauté éducative. La navigation libre sur l'Internet est un processus de passage d'un site à un autre, parfois sans liens entre eux. Afin d'éviter l'accès à des sites inappropriés (par exemple pornographiques, pédophiles, xénophobes, racistes, antisémites, violents, ...), la navigation sur l'Internet doit être contrôlée.

<http://www.educnet.education.fr/chrqt/GuidePratiqueFiltrage.pdf>

Texte de référence :

BO n°9 du 26 février 2004

PROTECTION DU MILIEU SCOLAIRE

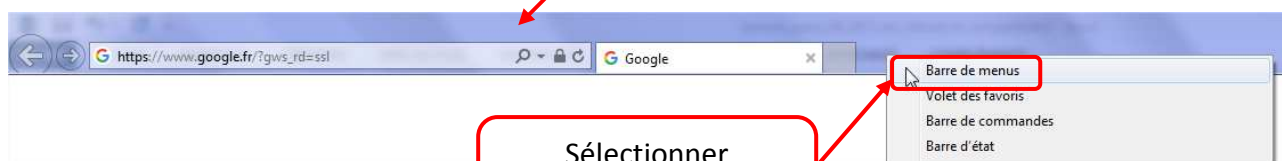
Usage de l'internet dans le cadre pédagogique et protection des mineurs

CIRCULAIRE N°2004-035 DU 18-2-2004

Sous Internet Explorer

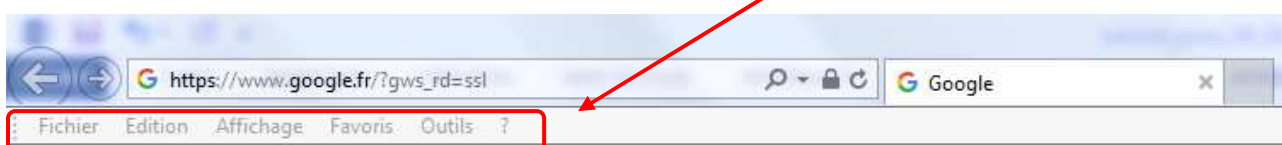
Afficher la barre des menus :

Faire un clic droit dans la zone bleue.

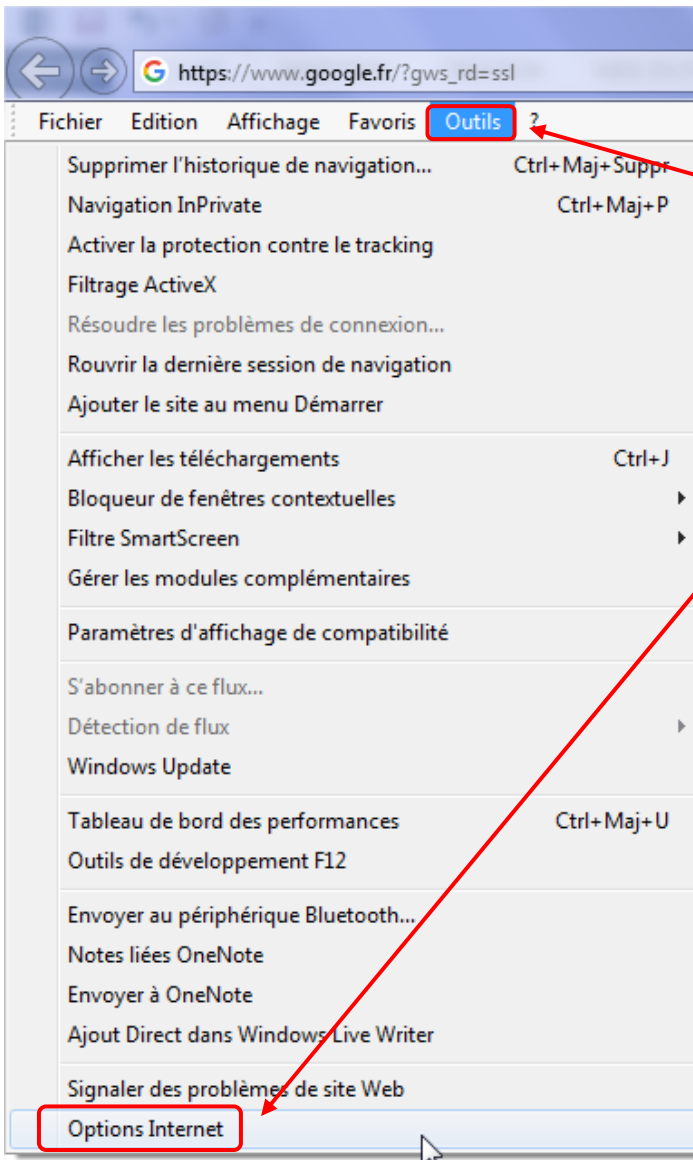


Sélectionner
"Barre des menus".

La barre des menus s'affiche.

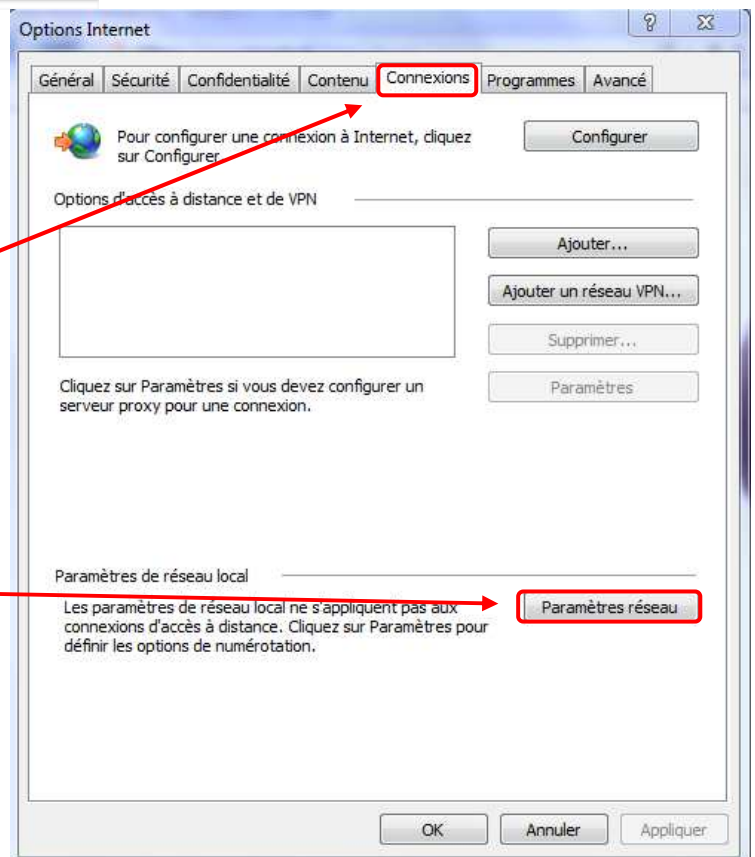


Paramétrer le proxy académique :

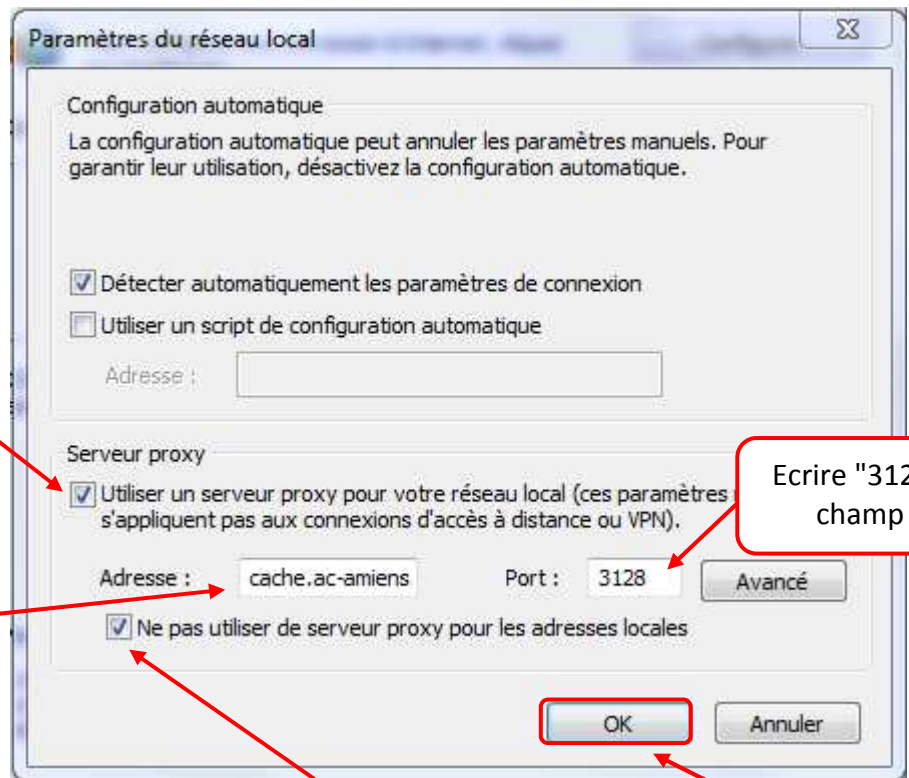


Dans la barre des menus, cliquer sur "Outils", puis sur "Options Internet".

Sélectionner l'onglet "Connexions"



Cliquer sur "Paramètres réseau".



Cocher "cette case".

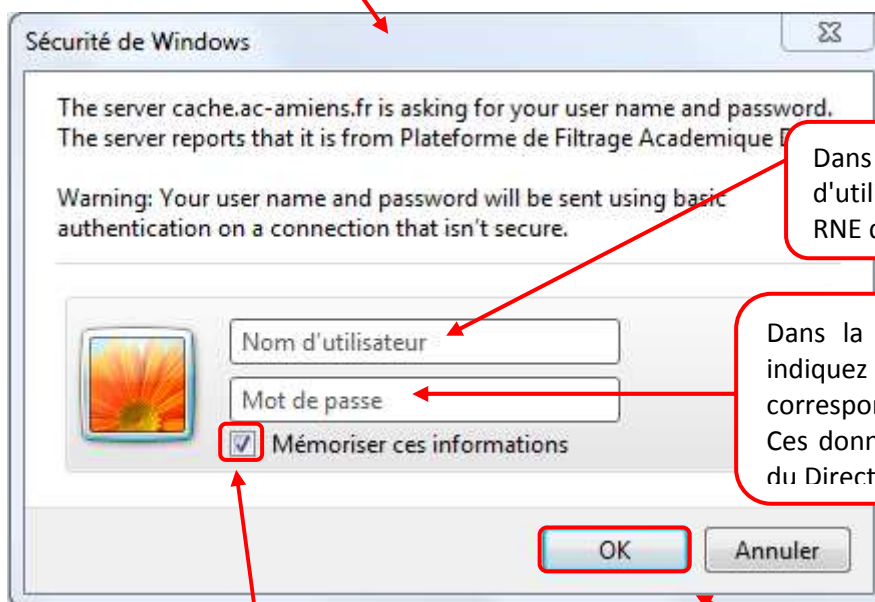
Ecrire "cache.ac-amiens.fr" dans le champ adresse.

Ecrire "3128" dans le champ "Port".

Cocher cette case.

Valider

Fermer Internet Explorer.
Lors de son prochain lancement une nouvelle fenêtre apparaît.
Cette fenêtre vous permet de savoir que le proxy est bien installé.



Dans la case "Nom d'utilisateur", noter le code RNE de l'école.

Dans la case "Mot de passe", indiquez le mot de passe correspondant à l'école. Ces données sont en possession du Directeur de l'école.

Afin que le mot de passe soit conservé, cocher "Mémoriser ces informations".

Valider