

# Le château fort

## Escape temporelle n°1

Bruce DEMAUGÉ-BOST  
Emanuelle GAY  
École Federico García Lorca  
Classes de CE2-CM1-CM2  
1 rue Robert Desnos  
69120 Vaulx-en-Velin

“Le Moyen Âge est une combinaison entre l'exotisme et nos racines.”  
Jacques Le Goff

**Le château fort**

Touristes temporels, vous vous réveillez en 1357, dans les geôles du château de Bonaguil. Les villageois dans les grottes du château de Bonaguil. Les villageois dans les grottes du château de Bonaguil. Les villageois dans les grottes du château de Bonaguil.

**A** Tout d'abord, sortez du labyrinthe !

**B** Mon premier est un bâtiment nettement plus haut que large. Mon second est le fruit du noyer. Mon tout est une compétition guerrière où l'on combattait à cheval.

Réponse : \_\_\_\_\_

**C** Souligne en vert toutes les lettres qui ont un axe de symétrie et en rouge les autres dans cet alphabet médiéval.

**D** Combien cette figure composée de dalles au sol comporte-t-elle de carreaux ?

Elle a \_\_\_\_\_ carreaux.

**E** Le seigneur du château de Bonaguil a sept filles. Chacune d'elles a deux frères. Combien le seigneur du château a-t-il d'enfants en tout ?

Il a \_\_\_\_\_ enfants.

**F** Sachant que le château de Bonaguil est encore en construction et qu'il ne sera achevé qu'en 1310, vous pouvez en passant vers la salle des Gardes G.

Dans combien d'années la construction de ce château sera-t-elle terminée ?

Elle sera terminée dans \_\_\_\_\_ ans.

**G** Vous découvrez que la date de la vie de Bertrand d'Anduze (né en MCCC et mort en MCLXXX) est le code qui permet de passer dans la salle de Jeux (I).

Quel est ce code ?

**H** Lancelin vous laissera passer dans la salle de Jeux (I) si vous trouvez son âge.

Il est deux fois plus âgé qu'Edwin. Anastase a trois ans de plus que Brumehant. Edwin est né deux ans avant Brumehant. Anastase a 12 ans.

Quel est l'âge de Lancelin ?

Lancelin a \_\_\_\_\_ ans.

**I** Vous découvrez que la date de la vie de Bertrand d'Anduze (né en MCCC et mort en MCLXXX) est le code qui permet de passer dans la salle de Jeux (I).

Quel est ce code ?

**J** Pour passer dans la dernière salle, donnez à chaque garde sa boisson et son fruit favoris.

**K** C'est qui aime l'eau pure n'apprécie pas le vin.

**L** C'est qui aime l'eau pure n'apprécie pas le vin.

**M** C'est qui aime l'eau pure n'apprécie pas le vin.

**N** C'est qui aime l'eau pure n'apprécie pas le vin.

**O** C'est qui aime l'eau pure n'apprécie pas le vin.

**P** C'est qui aime l'eau pure n'apprécie pas le vin.

**Q** C'est qui aime l'eau pure n'apprécie pas le vin.

**R** C'est qui aime l'eau pure n'apprécie pas le vin.

**S** C'est qui aime l'eau pure n'apprécie pas le vin.

**T** C'est qui aime l'eau pure n'apprécie pas le vin.

**U** C'est qui aime l'eau pure n'apprécie pas le vin.

**V** C'est qui aime l'eau pure n'apprécie pas le vin.

**W** C'est qui aime l'eau pure n'apprécie pas le vin.

**X** C'est qui aime l'eau pure n'apprécie pas le vin.

**Y** C'est qui aime l'eau pure n'apprécie pas le vin.

**Z** C'est qui aime l'eau pure n'apprécie pas le vin.

**Votre score**

2 x \_\_\_\_\_

Vous parvenez à rejoindre en temps la capsule temporelle. Vous vous installez dedans. Des chevaliers venus se rapprocher. Vous programmez le retour au temps présent et appuyez sur "Départ" -> CHOUPIFF !

Clés demandées

|   |   |   |   |   |   |   |
|---|---|---|---|---|---|---|
| A | B | C | D | E | F | G |
| H | I | J | K | L | M | N |
| O | P | Q | R | S | T | U |
| V | W | X | Y | Z |   |   |

La validation des épreuves se fait en temps réel par l'enseignant·e, qui marque en vert le ou les cadenas adéquats. Par la suite, il est possible de remettre aux élèves les cadenas “ouverts” et des cercles vides à découper et à coller sur les cercles coloriés (pages 9 ou 10).

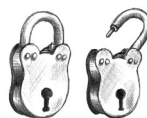
Il n'est pas nécessaire de résoudre la totalité des énigmes pour sortir du château. Le score final, indicatif, se trouve cependant amélioré si toutes les épreuves ont été réalisées. Au maximum, il est possible de marquer 22 points.

En cas de difficulté, un élève (ou un binôme) peut demander une “clé” ; il s'agit d'une petite carte imprimée recto-verso (p. 5 à 8) qui contient une aide spécifique à une épreuve. On coche au fur et à mesure les clés demandées.

Afin d'inciter les élèves à “chercher” et à proposer leurs réponses plutôt qu'à immédiatement demander de l'aide, les réponses erronées sont moins pénalisées que la demande de clés. La légère pénalisation vise à limiter les réponses hasardeuses.

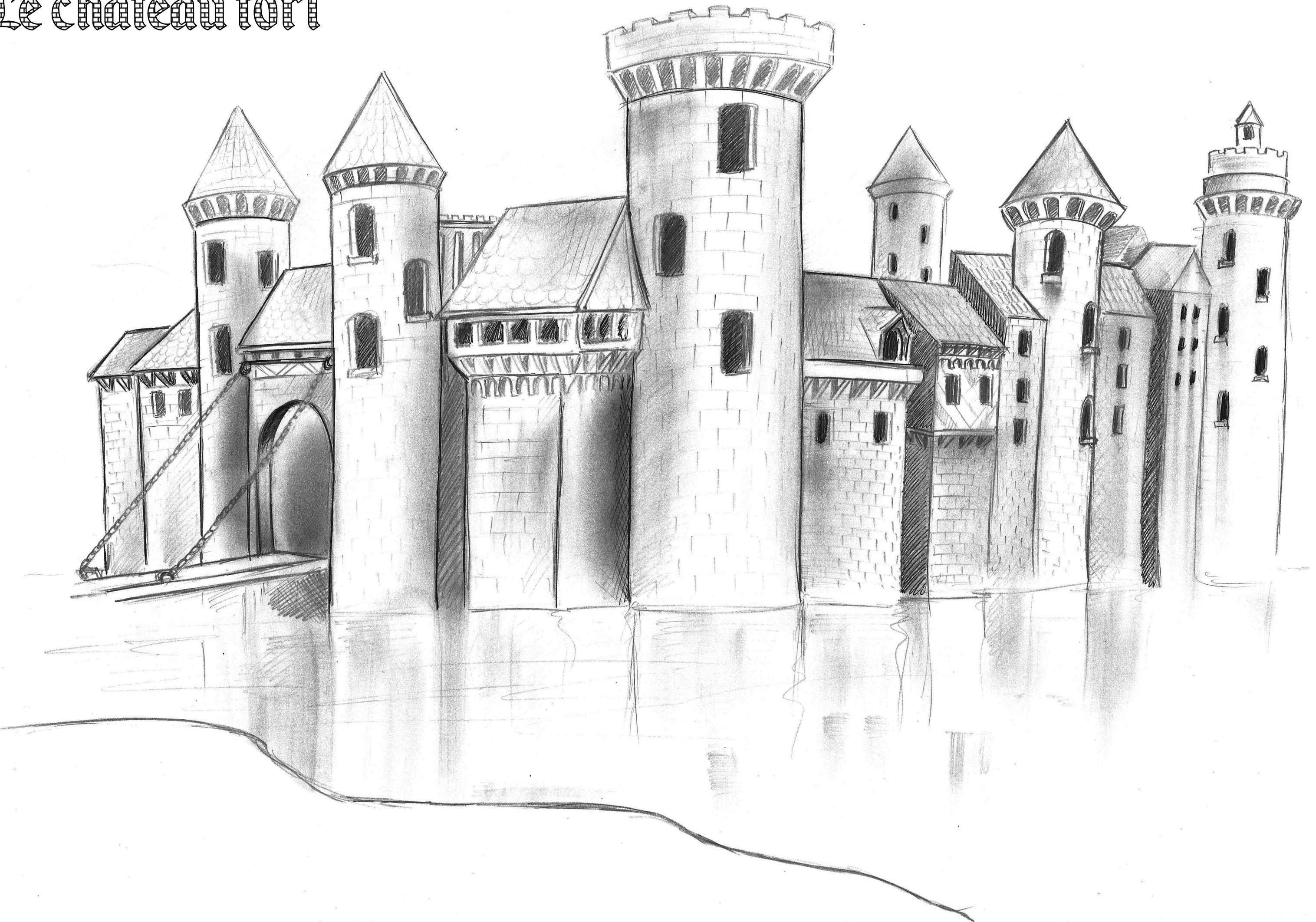
Il est prévu que la fiche “château” soit imprimée en A3 et les fiches “cadenas” en A4. Pas d'inquiétude pour les élèves qui ne parviendraient pas à sortir du château, la prochaine aventure leur offrira une porte de sortie cohérente...

Nos touristes temporels se retrouvent au XIV<sup>e</sup> siècle. Prisonniers de la **salle A**, ils ont pour mission de retrouver leur capsule en quittant la **salle K**. Pour cela, ils pourront emprunter des chemins différents : la résolution du **labyrinthe A** leur donne accès aux **salles B** et **C** ; idem pour la **salle G** qui permet de passer par **H** ou **I** (mais la résolution de ces énigmes particulières ne donne droit qu'à un seul “cadenas ouvert”, l'autre étant représenté par un cercle vide - cf. les pages 9 ou 10 de ce fichier).





# Le château fort

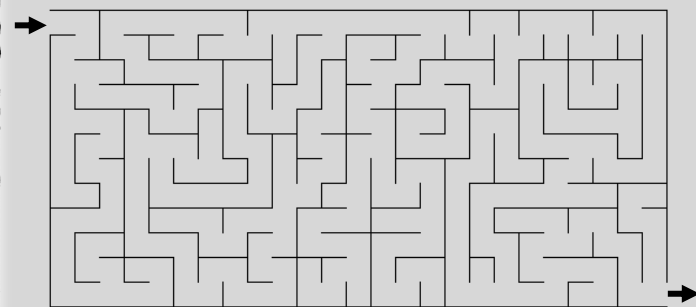




# Le château fort

Touristes temporels, vous vous réveillez en 1357, dans les geôles du château de Bonaguil. Les villageois vous prennent pour des sorciers et vous ont emprisonnés. Dans une heure, ils détruiront votre unique moyen de rentrer au XXI<sup>e</sup> siècle. Parviendrez-vous à rejoindre votre capsule temporelle à temps ?

**A** Tout d'abord, sortez du labyrinthe !

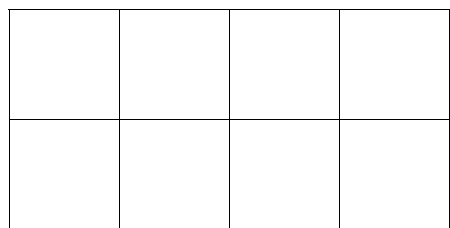


**B** Mon premier est un bâtiment nettement plus haut que large. Mon second est le fruit du noyer. Mon tout est une compétition guerrière où l'on combattait à cheval.

Réponse :

|  |  |  |  |  |  |  |  |
|--|--|--|--|--|--|--|--|
|  |  |  |  |  |  |  |  |
|--|--|--|--|--|--|--|--|

**D** Combien cette figure composée de dalles au sol comporte-t-elle de carrés ?



Il y a ..... carrés.

**C** Surligne en vert toutes les lettres qui ont un axe de symétrie et en rouge les autres dans cet alphabet médiéval.

**A B C D E F G I  
K L M N O P Q  
R S T V X Y Z**

**F** Le seigneur du château de Bonaguil a sept filles.

Chacune d'elles a deux frères.

Combien le seigneur du château a-t-il d'enfants en tout ?

Il a ..... enfants.

**H** Sachant que le château de Bonaguil est encore en construction et qu'il ne sera achevé qu'en 1510, vous trouvez un passage vers la salle des Gardes (G).

Dans combien d'années la construction de ce château sera-t-elle terminée ?

Elle sera terminée dans ..... ans.

**I** Lancelin vous laissera passer dans la salle de Jeux (J) si vous trouvez son âge.



Il est deux fois plus âgé qu'Edwin. Anastasie a trois ans de plus que Brunehaut. Edwin est né deux ans avant Brunehaut. Anastasie a 12 ans.

Quel est l'âge de Lancelin ?

Lancelin a ..... ans.

**J** Pour passer dans la dernière salle, donnez à chaque garde sa boisson et son fruit favoris.

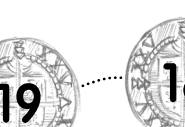
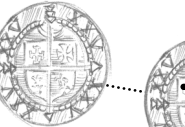
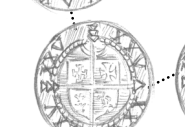
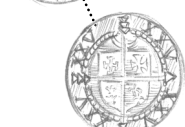
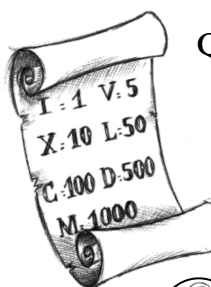
1. Celui qui aime l'eau pure n'apprécie pas le raisin.
2. La poire est le fruit préféré de celui qui aime le lait.
3. Clotaire ne supporte pas l'alcool et a horreur des abricots.
4. Boniface adore ramasser des grappes de son fruit préféré. Il l'aime également bien fermenté.
5. Aubin transforme les noyaux de son fruit préféré en sifflets. Il n'aime pas le vin.

|          | Fruit | Boisson |
|----------|-------|---------|
| Aubin    |       |         |
| Boniface |       |         |
| Clotaire |       |         |

**G** Vous découvrez que la durée de la vie de Bertrand d'Anduze (né en MCXX et mort en MCLXXI) est le code qui permet de passer dans la salle de Jeux (J).

Quel est ce code ?

|  |  |
|--|--|
|  |  |
|--|--|



Complétez la chaîne de la même façon.

**K** Vous approchez de la capsule temporelle.

De combien d'années va-t-il falloir lui demander d'avancer pour revenir à notre époque ?

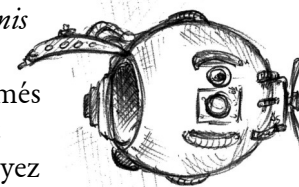
Il faudra avancer dans le temps de ..... ans.



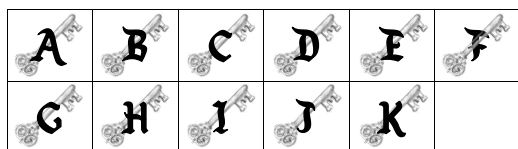
## Votre score

$$2 \times \text{[unverriegelttes Schloss]} - \text{[Schlüssel]} - \frac{\text{[verriegeltes Schloss]}}{2} =$$

Vous parvenez à rejoindre *in extremis* la capsule temporelle. Vous vous installez dedans. Des chevaliers armés se rapprochent. Vous programmez le retour au temps présent et appuyez sur "Départ". « CHPOUFF ! »



Clés demandées



Tentatives erronées

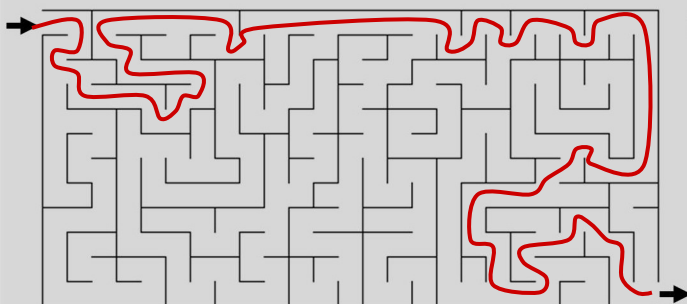




# Le château fort

Touristes temporels, vous vous réveillez en 1357, dans les geôles du château de Bonaguil. Les villageois vous prennent pour des sorciers et vous ont emprisonnés. Dans une heure, ils détruiront votre unique moyen de rentrer au XXI<sup>e</sup> siècle. Parviendrez-vous à rejoindre votre capsule temporelle à temps ?

**A** Tout d'abord, sortez du labyrinthe !



**B**

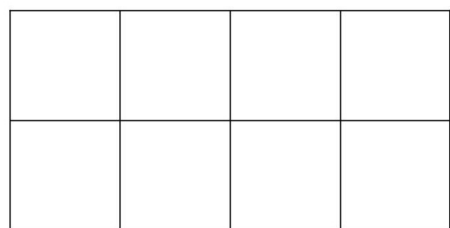
Mon premier est un bâtiment nettement plus haut que large.  
Mon second est le fruit du noyer.  
Mon tout est une compétition guerrière où l'on combattait à cheval.

Réponse :

**T O U R N O I**

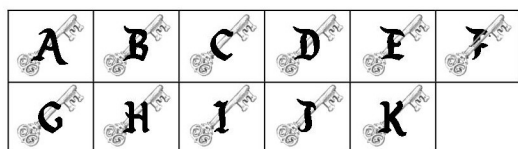
**D**

Combien cette figure composée de dalles au sol comporte-t-elle de carrés ?

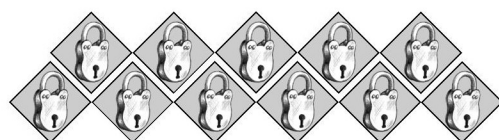


Il y a **11** carrés.

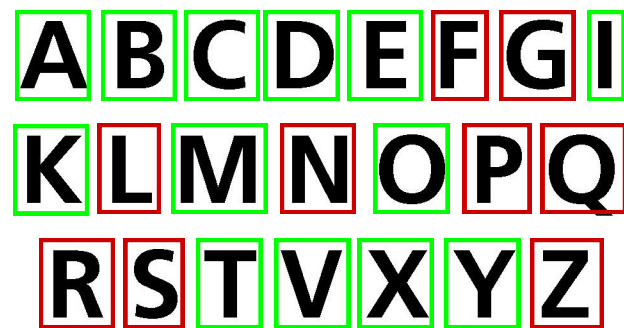
Clés demandées



Tentatives erronées



Surligne en vert toutes les lettres qui ont un axe de symétrie et en rouge les autres dans cet alphabet médiéval.



Le seigneur du château de Bonaguil a sept filles.

Chacune d'elles a deux frères.

Combien le seigneur du château a-t-il d'enfants en tout ?

Il a **9** enfants.

Sachant que le château de Bonaguil est encore en construction et qu'il ne sera achevé qu'en 1510, vous trouvez un passage vers la salle des Gardes (G).

Dans combien d'années la construction de ce château sera-t-elle terminée ?

Elle sera terminée dans **153** ans.

**H**

Lancelin vous laissera passer dans la salle de Jeux (J) si vous trouvez son âge.

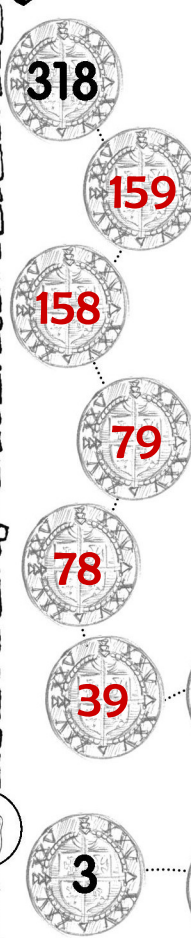


Il est deux fois plus âgé qu'Edwin.  
Anastasia a trois ans de plus que Brunehaut.  
Edwin est né deux ans avant Brunehaut.  
Anastasia a 12 ans.

Quel est l'âge de Lancelin ?

Lancelin a **22** ans.

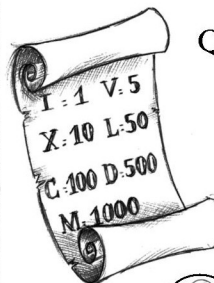
**G**



Complétez la chaîne de la même façon.

Vous découvrez que la durée de la vie de Bertrand d'Anduze (né en MCXX et mort en MCLXXI) est le code qui permet de passer dans la salle de Jeux (J).

Quel est ce code ?



**L I (51)**

**K**

Vous approchez de la capsule temporelle.

De combien d'années va-t-il falloir lui demander d'avancer pour revenir à notre époque ?

Il faudra avancer dans le temps de **661** ans. **en 2018**

Pour passer dans la dernière salle, donnez à chaque garde sa boisson et son fruit favoris.

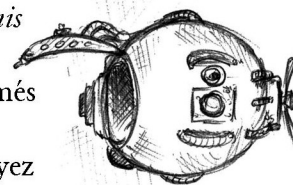
1. Celui qui aime l'eau pure n'apprécie pas le raisin.
2. La poire est le fruit préféré de celui qui aime le lait.
3. Clotaire ne supporte pas l'alcool et a horreur des abricots.
4. Boniface adore ramasser des grappes de son fruit préféré. Il l'aime également bien fermenté.
5. Aubin transforme les noyaux de son fruit préféré en sifflets. Il n'aime pas le vin.

|          | Fruit   | Boisson |
|----------|---------|---------|
| Aubin    | abricot | eau     |
| Boniface | raisin  | vin     |
| Clotaire | poire   | lait    |

## Votre score

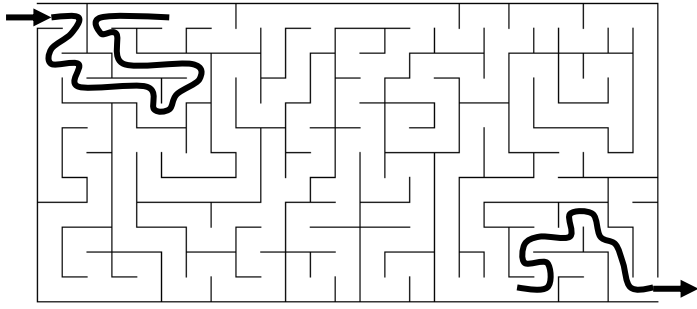
$$2 \times \text{clé} - \text{clé} - \frac{\text{clé}}{2} =$$

Vous parvenez à rejoindre *in extremis* la capsule temporelle. Vous vous installez dedans. Des chevaliers armés se rapprochent. Vous programmez le retour au temps présent et appuyez sur "Départ". « CHPOUFF ! »





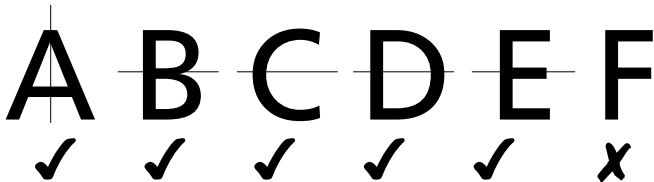
**A** Voici le début et la fin du labyrinthe.



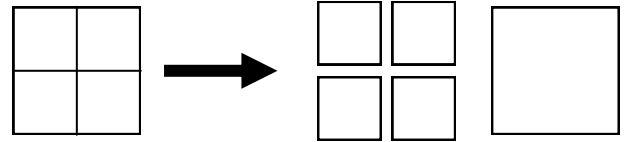
**B** Le mot recherché se trouve ici.

|         |         |         |
|---------|---------|---------|
| ABONNER | HUMÉRUS | PHARAON |
| BIBELOT | IMPRIMÉ | QUIGNON |
| CLAIRON | JURISTE | RIZIÈRE |
| DÉPÊCHE | KETCHUP | SOLFÈGE |
| ÉCLIPSE | LÉOPARD | TOURNOI |
| FORMULE | MARMITE | URINOIR |
| FRISSON | NEUTRON | VERSION |
| GIROLLE | OREILLE | ZÉZAYER |

**C** Un axe de symétrie permet de superposer parfaitement les deux moitiés de la lettre par pliage.



**D** Attention : il faut compter les petits et les grands carrés. Certains se superposent !



Il y a ici 5 carrés.

**E**

Si l'on parlait de deux frères et que chacun d'entre eux avait une sœur...  
Ce serait la même sœur !

Ils seraient donc **trois**,  
deux garçons et une fille,  
pas **quatre**.

**F**

Il faut déjà trouver en quelle année nous sommes arrivés.  
C'est indiqué quelque part sur la feuille...

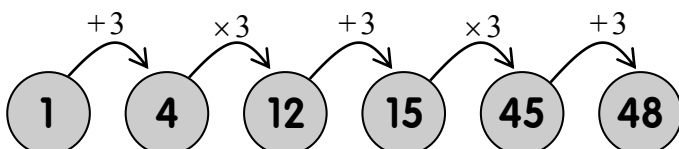
Si nous étions en 1530  
et que le château devait être achevé en 1584,  
sa construction serait terminée dans :  
 $1584 - 1530 = 54$  ans.

**G**

Comment fait-on pour passer d'un nombre au suivant ?

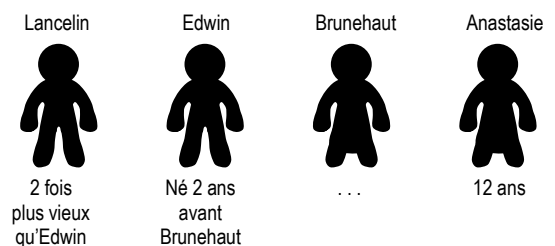
Il y a une suite régulière à trouver...

*Exemple :*



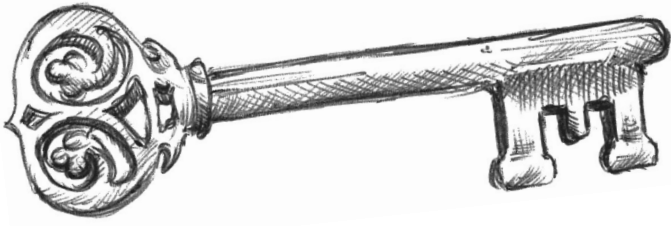
**H**

Noter les informations sur un schéma peut vous aider à trouver la réponse.

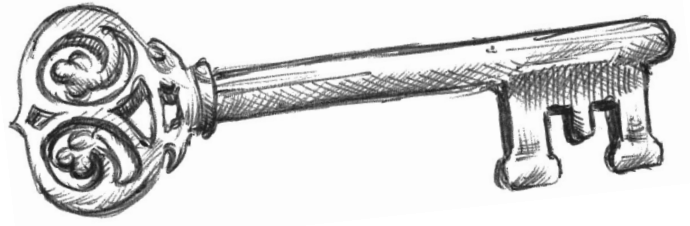




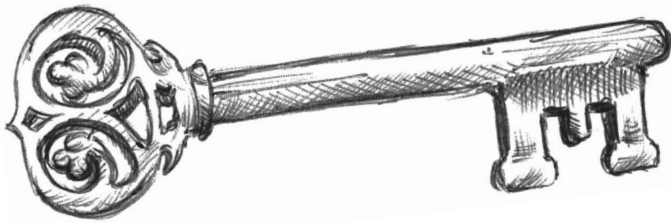
B



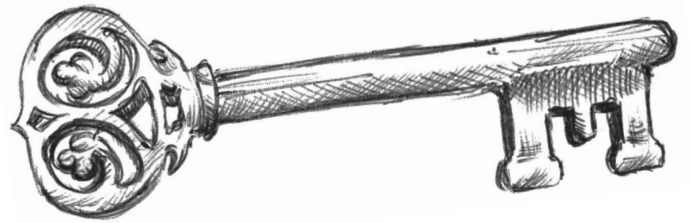
A



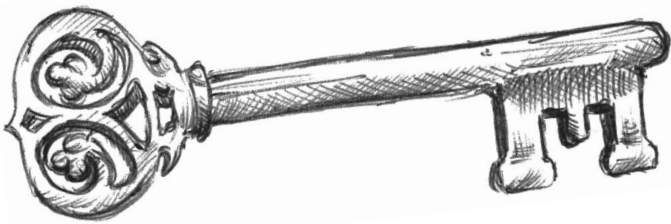
D



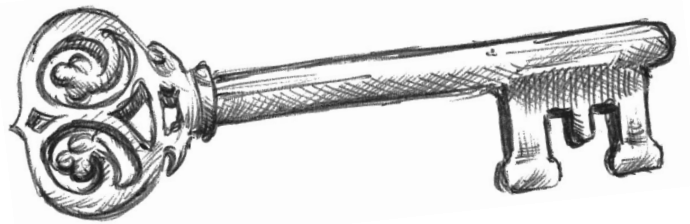
C



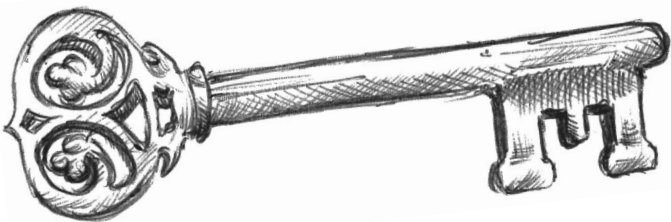
F



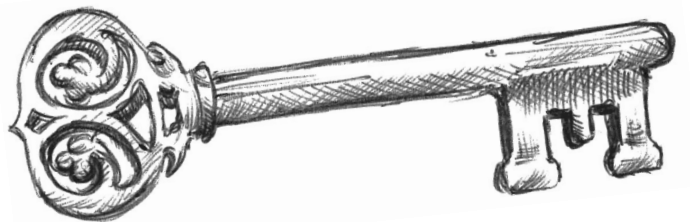
E



H

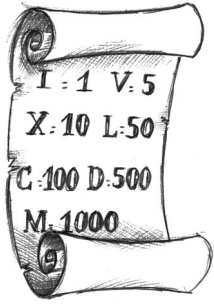


G





**I** Il est utile de transformer les chiffres romains des dates en chiffres arabes.



MCCCXXV → 1325  
MMXVIII → 2018  
MDCCLXII → 1762

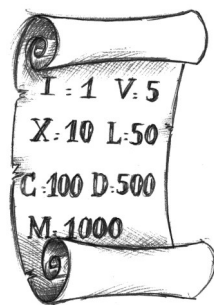
Une personne née en 1430 et morte en 1492 aura vécu :  
 $1492 - 1430 = 62$  ans

**K** Pour calculer l'écart entre deux dates, il faut faire une soustraction.

Si l'on veut savoir combien de temps avant l'an 2000 s'est produite la Révolution française de 1789, on calcule :

$$2\ 000 - 1\ 789 = 211 \text{ ans}$$

**I** Il est utile de transformer les chiffres romains des dates en chiffres arabes.



MCCCXXV → 1325  
MMXVIII → 2018  
MDCCLXII → 1762

Une personne née en 1430 et morte en 1492 aura vécu :  
 $1492 - 1430 = 62$  ans

**K** Pour calculer l'écart entre deux dates, il faut faire une soustraction.

Si l'on veut savoir combien de temps avant l'an 2000 s'est produite la Révolution française de 1789, on calcule :

$$2\ 000 - 1\ 789 = 211 \text{ ans}$$

**J** Il faut compléter le tableau avec un élément par case. Repérez les trois boissons et les trois fruits à inscrire.

Avec quel fruit, qui pousse en **grappe**, obtient-on du **vin**, lorsqu'on le laisse fermenter ?

Lequel de ces fruits possède un **noyau**, et non pas des **pépins** ?

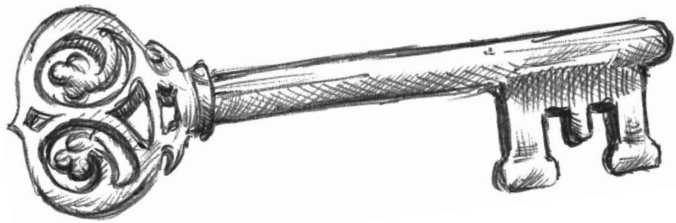
**J** Il faut compléter le tableau avec un élément par case. Repérez les trois boissons et les trois fruits à inscrire.

Avec quel fruit, qui pousse en **grappe**, obtient-on du **vin**, lorsqu'on le laisse fermenter ?

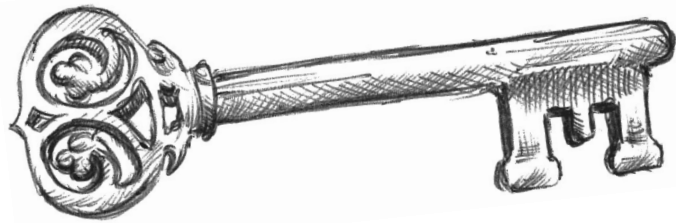
Lequel de ces fruits possède un **noyau**, et non pas des **pépins** ?



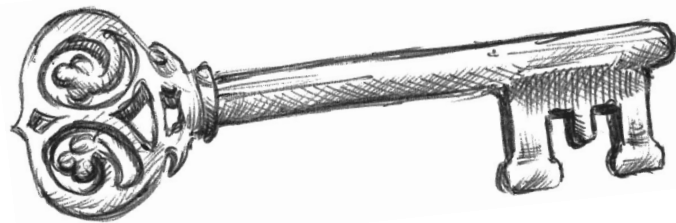
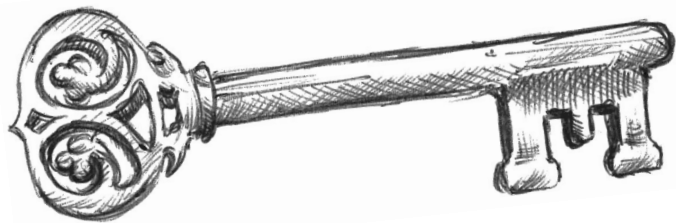
j



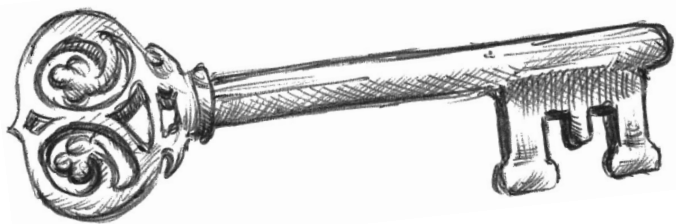
l



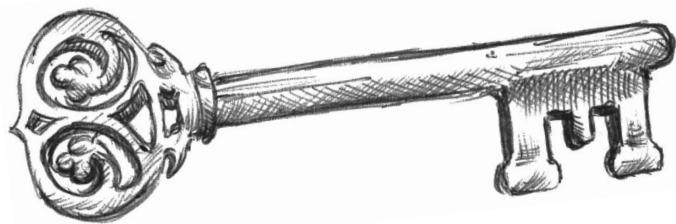
k



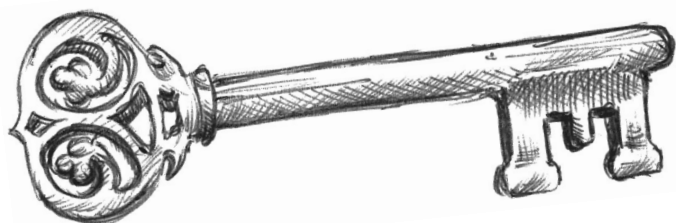
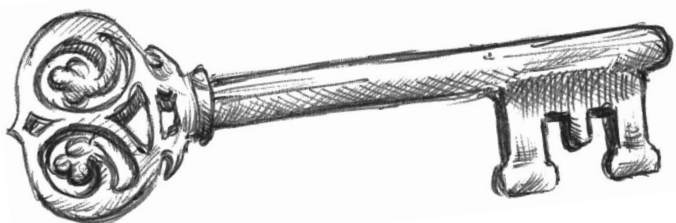
j




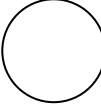






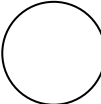




l


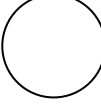






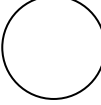







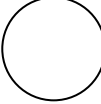






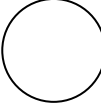




k


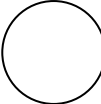






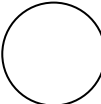







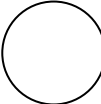






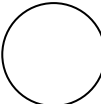






|  |  |  |  |   |  |   |
|--|--|--|--|---|--|---|
| <b>A</b>   | <b>A</b>   | <b>B</b>   | <b>C</b>   | <b>D</b>   | <b>E</b>   | <b>F</b>  |
| <b>G</b>  | <b>G</b>  | <b>H</b>  | <b>I</b>  | <b>J</b>  | <b>K</b>  | <b>Prénom :</b>   |

|  |  |  |  |   |  |  |
|--|--|--|--|---|--|--|
| <b>A</b>  | <b>A</b>  | <b>B</b>  | <b>C</b>  | <b>D</b>  | <b>E</b>  | <b>F</b>  |
| <b>G</b>  | <b>G</b>  | <b>H</b>  | <b>I</b>  | <b>J</b>  | <b>K</b>  | <b>Prénom :</b>  |

|  |  |  |  |   |  |   |
|--|--|--|--|---|--|---|
| <b>A</b>   | <b>A</b>   | <b>B</b>   | <b>C</b>   | <b>D</b>   | <b>E</b>   | <b>F</b>  |
| <b>G</b>  | <b>G</b>  | <b>H</b>  | <b>I</b>  | <b>J</b>  | <b>K</b>  | <b>Prénom :</b>   |

|  |  |  |  |   |  |  |
|--|--|--|--|---|--|--|
| <b>A</b>  | <b>A</b>  | <b>B</b>  | <b>C</b>  | <b>D</b>  | <b>E</b>  | <b>F</b>  |
| <b>G</b>  | <b>G</b>  | <b>H</b>  | <b>I</b>  | <b>J</b>  | <b>K</b>  | <b>Prénom :</b>  |

|  |  |  |  |   |  |  |
|--|--|--|--|---|--|--|
| <b>A</b>  | <b>A</b>  | <b>B</b>  | <b>C</b>  | <b>D</b>  | <b>E</b>  | <b>F</b>  |
| <b>G</b>  | <b>G</b>  | <b>H</b>  | <b>I</b>  | <b>J</b>  | <b>K</b>  | <b>Prénom :</b>  |



